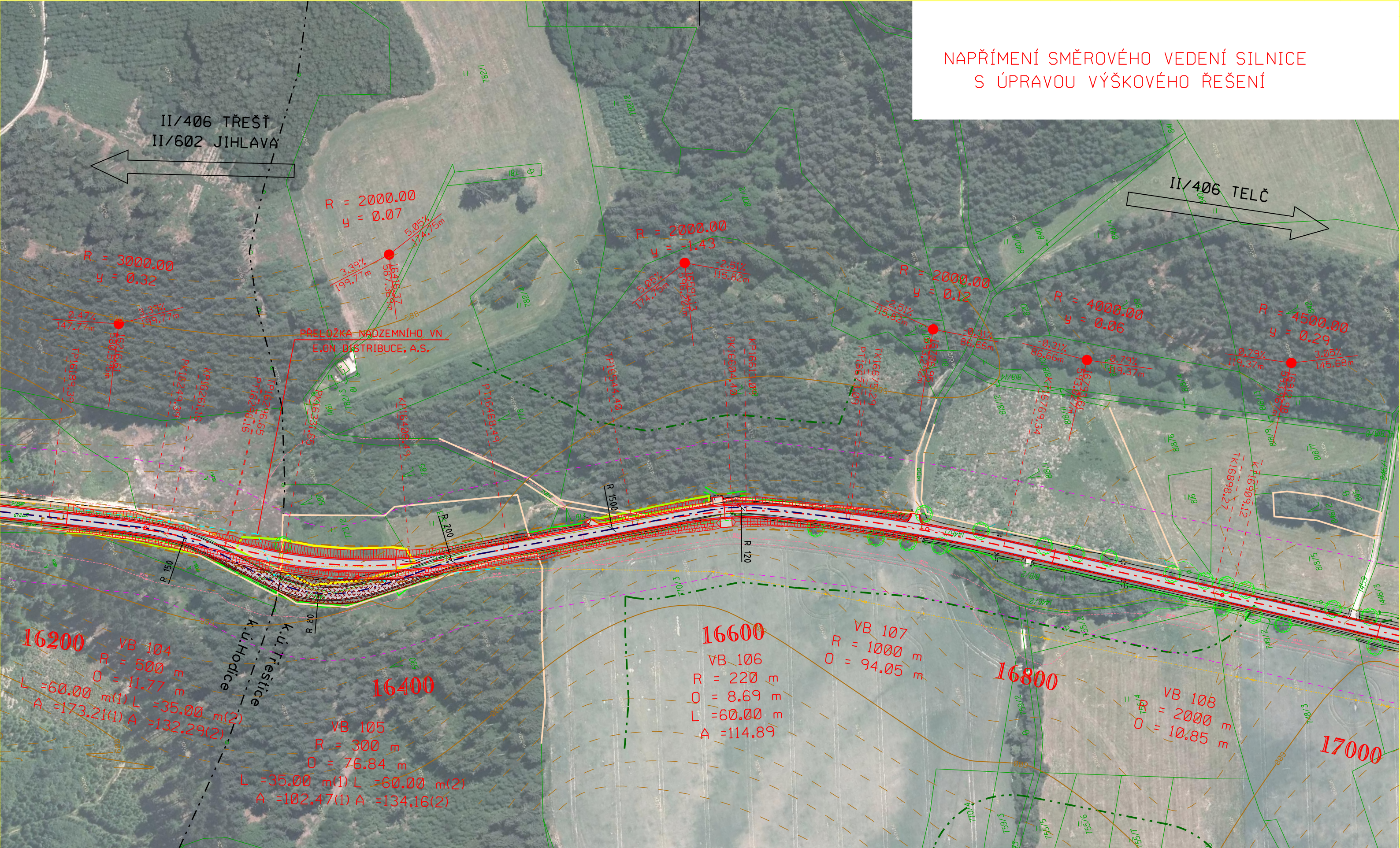
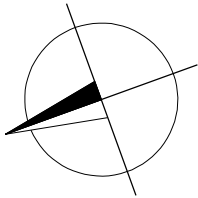


NAPŘÍMENÍ SMĚROVÉHO VEDENÍ SILNICE
S ÚPRAVOU VÝŠKOVÉHO ŘEŠENÍ



NÁVRH ÚPRAVY:

- NAROVNÁNÍ SMĚROVÉHO ŘEŠENÍ V MÍSTĚ STÁV. PROTISMĚRNÝCH OBLOUKŮ O MALÉM POLOMĚRU
- ÚPRAVA POLOMĚRU SMĚROVÉHO OBLOUKU Č. 106 NA POLOMĚR R=220 M
- ZVĚTŠENÍ POLOMĚRU VÝŠKOVÉHO OBLOUKU
- REKONSTRUKCE KOMUNIKACE DLE VÝSLEDKŮ DIAGNOSTIKY
- NAPOJENÍ LESNÍCH CEST A SJEZDŮ
- NEZBYTNÉ KÁCENÍ DOPROVODNÉ ZELENĚ



SITUACE NAVRŽENÝCH ÚPRAV
ÚSEK 07-3

měřítko
1:2000

č.výkresu
B.2.9